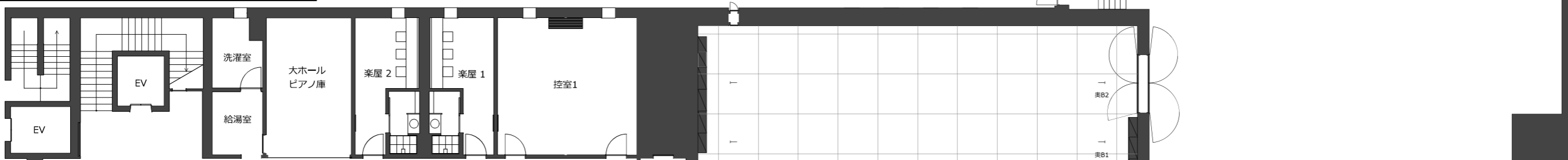


機器名称	寸法(mm)	上層(mm)	下層(mm)	最大速度(mm/sec)	搭載荷重(kg)
パト1~50	21,600	28,300	300	1,500	1,000
オペラカーテン	23,400			昇降	1,500
				緩り	2,000
				開閉	1,000
ティザー	W2,100×H7,000	1,500	600	75(定速)	
ウイング	W3,000×H11,000			75(定速)	
ライトブリッジ 1~4	21,600	18,400	1,200	83(定速)	3,000
リスペンションライト 5	21,600	17,500	1,500	166(定速)	1,500
アップーホリゾンライト	21,600	17,500	1,500	166(定速)	1,500
東西パトン上手 1~2	10,800			166(定速)	500
東西パトン下手 1~2	10,800			166(定速)	500
奥舞台吊物パトン 1~2	17,100			166(定速)	500



機器名称	位置(mm)
プロセニウムリスペンションライト	-1,130
パトン 1	1,480
オペラカーテン	2,120
パトン 2	2,740
ティザー	3,042
ウイング	3,176
パトン 3	3,530
ライトブリッジ 1	3,970
パトン 4	5,240
パトン 5	5,465
パトン 6	5,690
パトン 7	5,915
パトン 8	6,140
パトン 9	6,365
パトン 10	6,590
パトン 11	6,815
ライトブリッジ 2	7,215
パトン 12	8,460
パトン 13	8,685
パトン 14	8,910
パトン 15	9,135
パトン 16	9,360
パトン 17	9,585
パトン 18	9,810
パトン 19	10,035
ライトブリッジ 3	10,440
パトン 20	11,690
パトン 21	11,915
パトン 22	12,140
パトン 23	12,365
パトン 24	12,590
パトン 25	12,815
パトン 26	13,040
パトン 27	13,265
ライトブリッジ 4	13,600
パトン 28	14,850
パトン 29	15,075
パトン 30	15,300
パトン 31	15,525
パトン 32	15,750
パトン 33	15,975
パトン 34	16,200
パトン 35	16,425
リスペンションライト 5	16,881
パトン 36	17,371
パトン 37	17,596
パトン 38	17,821
パトン 39	18,046
パトン 40	18,271
パトン 41	18,496
パトン 42	18,721
パトン 43	18,946
アップーホリゾンライト	19,857
パトン 44	20,305
パトン 45	20,605
パトン 46	20,905
パトン 47	21,205
パトン 48	21,505
パトン 49	21,805
パトン 50	22,105
天井反射板	22,622
正面反射板	23,953
奥舞台吊物パトン1	29,100
奥舞台吊物パトン2	31,800

