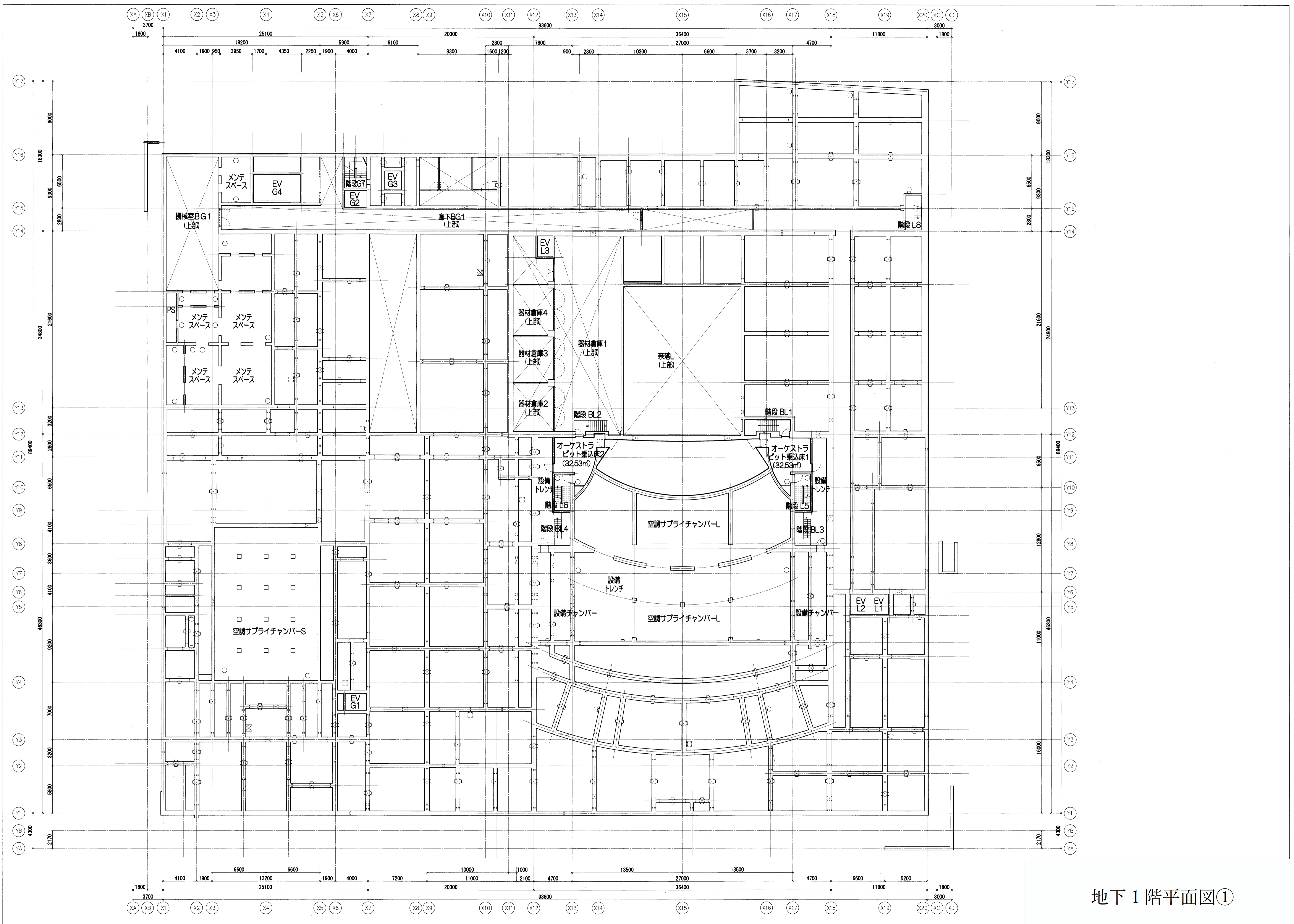
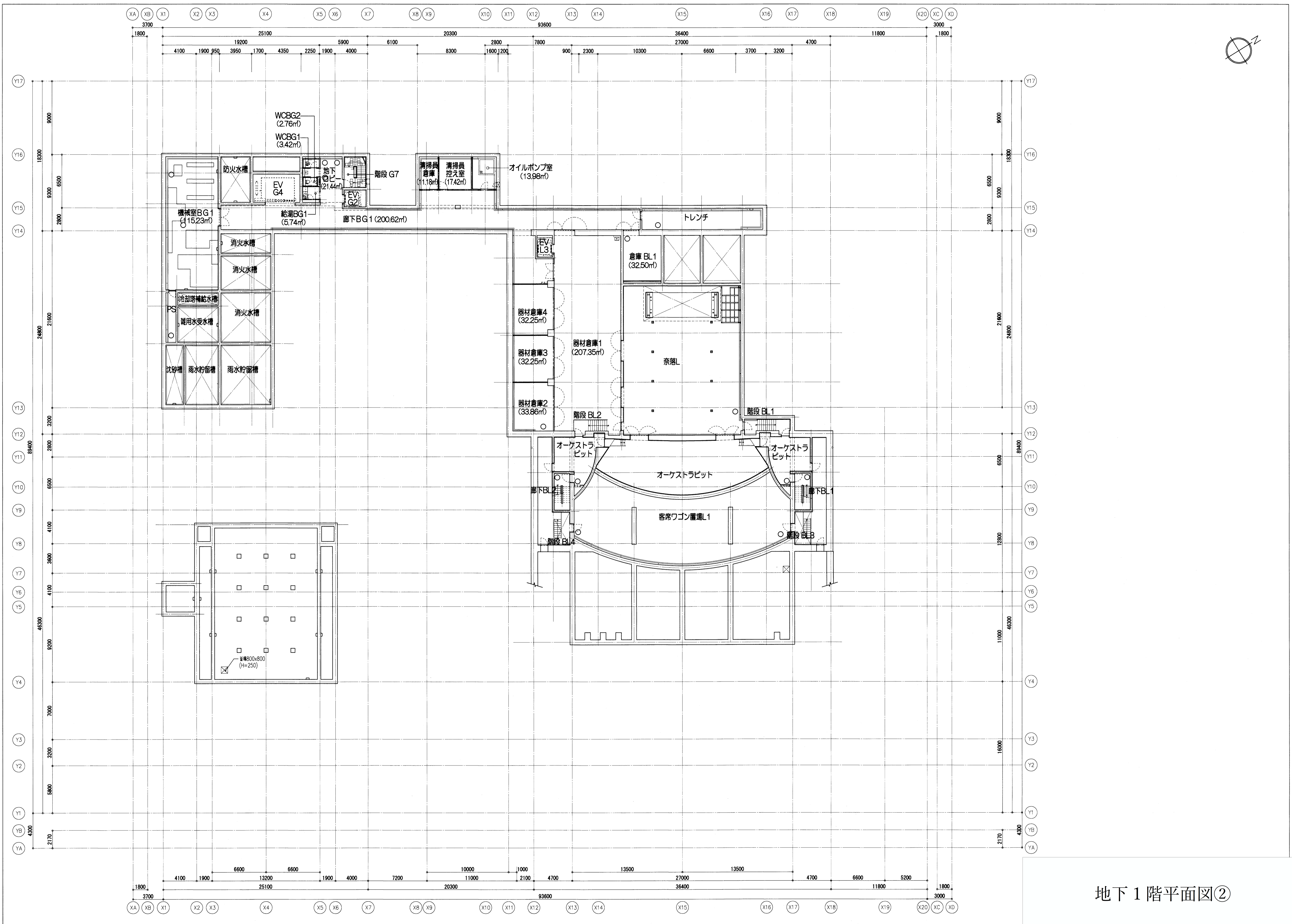


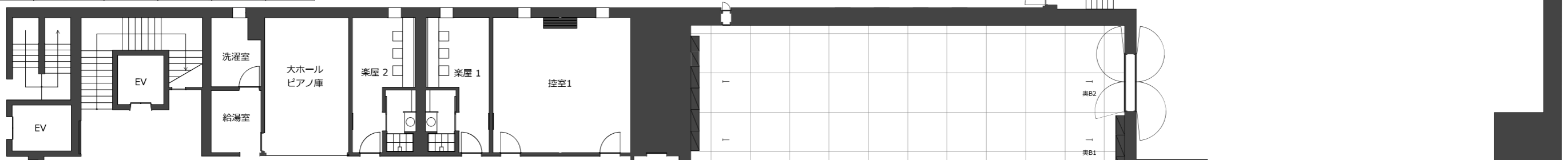
屋上平面図





地下1階平面図②

機器名称	寸法(mm)	上層(mm)	下層(mm)	最大速度(mm/sec)	積載荷重(kg)
バトン1~50	21,600	28,300	300	1,500	1,000
オペラカーテン	昇降 絞り 開閉	23,400		1,500	600
				2,000	
				1,000	
ティザー	W21,000×H7,000	15,000	5,400	75(定速)	
ウイング	W3,000×H11,000			75(定速)	
ライトブリッジ 1~4	21,600	18,400	1,200	83(定速)	3,000
サスペンションライト 5	21,600	17,500	1,500	166(定速)	1,500
アップーホリゾンライト	21,600	17,500	1,500	166(定速)	1,500
東西バトン上手 1~2	10,800			166(定速)	500
東西バトン下手 1~2	10,800			166(定速)	500
奥舞台吊物バトン 1~2	17,100			166(定速)	500



機器名称	位置(mm)
プロセニウムサスペンションライト	-1,130
バトン 1	1,480
オペラカーテン	2,120
バトン 2	2,740
ティザー	3,042
ウイング	3,176
バトン 3	3,530
ライトブリッジ 1	3,970
バトン 4	5,240
バトン 5	5,465
バトン 6	5,690
バトン 7	5,915
バトン 8	6,140
バトン 9	6,365
バトン 10	6,590
バトン 11	6,815
ライトブリッジ 2	7,215
バトン 12	8,460
バトン 13	8,685
バトン 14	8,910
バトン 15	9,135
バトン 16	9,360
バトン 17	9,585
バトン 18	9,810
バトン 19	10,035
ライトブリッジ 3	10,440
バトン 20	11,690
バトン 21	11,915
バトン 22	12,140
バトン 23	12,365
バトン 24	12,590
バトン 25	12,815
バトン 26	13,040
バトン 27	13,265
ライトブリッジ 4	13,600
バトン 28	14,850
バトン 29	15,075
バトン 30	15,300
バトン 31	15,525
バトン 32	15,750
バトン 33	15,975
バトン 34	16,200
バトン 35	16,425
サスペンションライト 5	16,881
バトン 36	17,371
バトン 37	17,596
バトン 38	17,821
バトン 39	18,046
バトン 40	18,271
バトン 41	18,496
バトン 42	18,721
バトン 43	18,946
アップーホリゾンライト	19,857
バトン 44	20,305
バトン 45	20,605
バトン 46	20,905
バトン 47	21,205
バトン 48	21,505
バトン 49	21,805
バトン 50	22,105
天井反射板	22,622
正面反射板	23,953
奥舞台吊物バトン1	29,100
奥舞台吊物バトン2	31,800

